

南方科技大学学生工作部关于本科生 国家助学贷款工作的指引

为深入贯彻党的二十大精神，以习近平新时代中国特色社会主义思想为指导，我校开展国家助学贷款业务，切实保障家庭经济困难学生公平地享有受教育权，进一步阻断贫困的代际传递。为完善我校资助政策体系，加大对家庭经济困难学生的资助力度，特制定此工作指引。

一、国家助学贷款

国家助学贷款是由政府主导、财政贴息、财政和高校共同给予银行一定风险补偿金，银行、教育行政部门与高校共同操作的，帮助高校家庭经济困难学生支付在校学习期间所需的学费、住宿费及生活费的银行贷款。国家助学贷款是信用贷款，学生不需要办理贷款担保或抵押，但需要承诺按期还款，并承担相关法律责任。

二、生源地信用助学贷款

国家助学贷款主要分为两种模式：生源地信用助学贷款和校园地信用助学贷款。目前，我校本科生只办理生源地信用助学贷款。

（一）生源地信用助学贷款的贷款对象是家庭经济困难的普通高校全日制本科生，由学生或其合法监护人，向家庭所在地的农村信用社、银行等金融机构申请办理，不需要担保或抵押，但需要承诺按期还款，并承担相关法律责任。贷款金额原则上本科生最高申请金额不超过 12000 元/生/年。贷款学生在校学习期间的国家助学贷款利息全部由财政补贴，贷款学生毕业后的前五年内只需偿还利息不需还本金，自毕业第六年起开始偿还本金和利息，助学贷款年限可为学制加 15 年，最长不超过 22 年。

（二）助学贷款办理程序如下：

1. 学生申请。生源地信用助学贷款按学年办理，下一学年的贷款办理业务需在每学年开学前重新进行申请。大学新生可在秋季学期开学前（一般为每年 7 月-9 月）向户籍所在地县级学生资助管理

部门申请生源地信用助学贷款，已申请过生源地信用助学贷款的学生，可直接在网上申请续贷。

2. 提交回执。生源地助学贷款回执通常在 10 月前录入并确认完毕，学生应于秋季学期开学报到时提交纸质版回执至学生资助管理中心。助学贷款为国家开发银行承办的学生，应将含有回执校验码的纸质贷款受理证明上联交至学生资助管理中心，网上申请续贷的学生可于申请网站上下载并打印纸质贷款受理证明提交。部分省份生源地信用助学贷款为其他银行承办，按银行规定流程办理；部分银行要求学生将高校盖章的回执交回，也需在报到时提交需盖章的纸质版回执至学生资助管理中心，学生资助管理中心统一盖章后通知学生取回。

三、办理生源地助学贷款学校账户信息

高校名称：南方科技大学

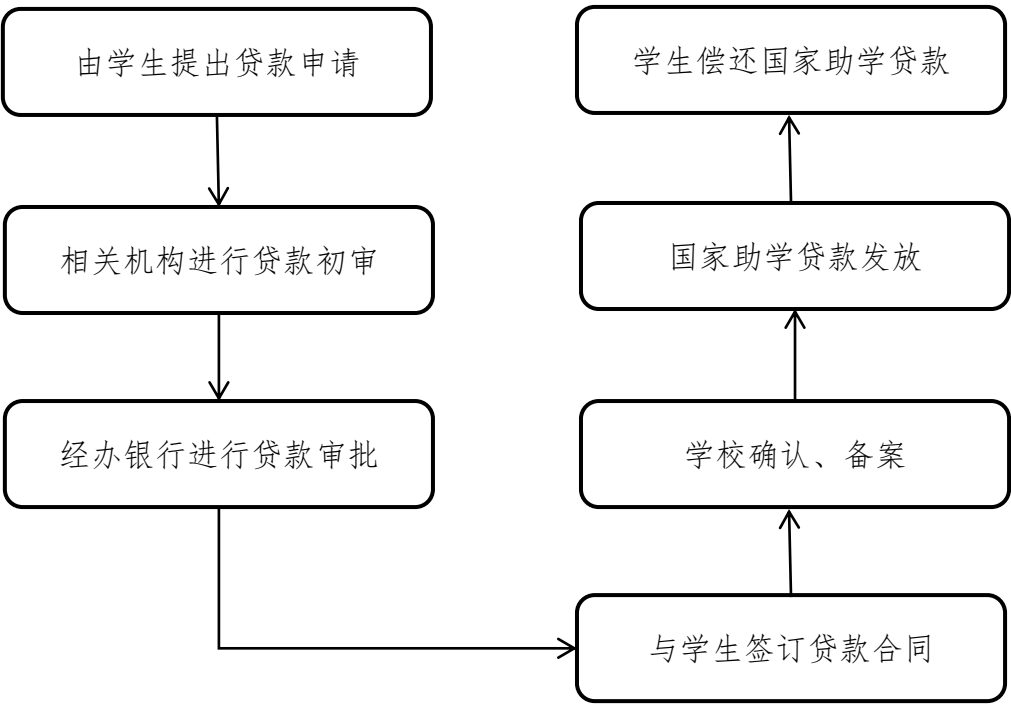
高校收费开户行：中信银行深圳分行营业部

学校收费账号：8110301013200282614

学校联系方式：学生资助管理中心，0755-88010519

附件

一、国家助学贷款审批流程



二、生源地信用助学贷款审批流程

